



АДМИНИСТРАЦИЯ ГОРОДА ПЕРМИ  
ДЕПАРТАМЕНТ ЗЕМЕЛЬНЫХ ОТНОШЕНИЙ

РЕШЕНИЕ

о размещении объектов № 21-01-44-1367 от 13 ОКТ 2021

г. Пермь, ул. Сибирская, 15

Департамент земельных отношений администрации города Перми в соответствии с пунктом 3 статьи 39.36 Земельного кодекса Российской Федерации, Положением о порядке и условиях размещения объектов на землях или земельных участках, находящихся в государственной или муниципальной собственности, на территории Пермского края без предоставления земельных участков и установления сервитутов, публичного сервитута, утвержденным постановлением Правительства Пермского края от 22 июля 2015 г. № 478-п, заявлением от 05 октября 2021 г. № 21-01-06-14680.

**разрешает** ОАО «МРСК Урала» (ИНН 6671163413, ОГРН 1056604000970, место нахождения: 620026, г. Екатеринбург, ул. Мамина-Сибиряка, 140)

**размещение объекта:** линии электропередачи классом напряжения до 35 кВ, а также связанные с ними трансформаторные подстанции, распределительные пункты и иное предназначенное для осуществления передачи электрической энергии оборудование, для размещения которых не требуется разрешения на строительство (ПИР строительство КТПС 10/0,4 кВ, ВЛ 10 кВ, оборудование учета э/э, для электроснабжения нежилого здания по адресу: Пермский край, г. Пермь, Индустриальный район, ул. Верхне-Муллинская, д. 130 (кад. номер зем. участка 59:01:4713912:442))

**способ размещения объекта:** подземный, надземный

**на землях:** государственная собственность на которые не разграничена

**на срок:** 11 месяцев

**местоположение:** г. Пермь, Индустриальный район

Территория, согласно схеме, расположена в зоне с особым условием использования территории: приаэродромная территория аэродрома аэропорта Большое Савино.

ОАО «МРСК Урала»:

1. Соблюдать Правила охранных зон воздушного пространства, установленные постановлением Правительства Российской Федерации от 11 марта 2010 г. № 138 «Об утверждении Федеральных правил использования воздушного пространства Российской Федерации»;

2. В соответствии с пунктом 7(2) Положения о порядке и условиях размещения объектов на землях или земельных участках, находящихся в государственной или муниципальной собственности, на территории Пермского края без предоставления земельных участков и установления сервитутов, публичного сервитута, утвержденного постановлением Правительства Пермского края от 22 июля 2015 г. № 478-п, представить в департамент земельных

отношений в течении 1 месяца с момента размещения объектов материалы контрольной геодезической съемки размещенных объектов на бумажном и электронном носителях на безвозмездной основе.

**Приложение:** схема предполагаемых к использованию земель или части земельного участка (на 1 л. в 1 экз.).

И.о. начальника отдела  
предоставления земельных участков  
по работе с юридическими лицами



Н.Н. Борцова

Схема предполагаемых к использованию земель или части земельного участка

Объект: «ПИР Строительство КТПС 10/0,4 кВ, В/Л 10 кВ, оборудование учета э/э, для электроснабжения нежилого здания по адресу: Пермский край, г. Пермь, Индустриальный район, ул.Верхне-Муллинская, д. 130 (кад. номер зем. участка 59:01:4713912:442).»

Местоположение: Пермский край, г. Пермь, р-н Индустриальный

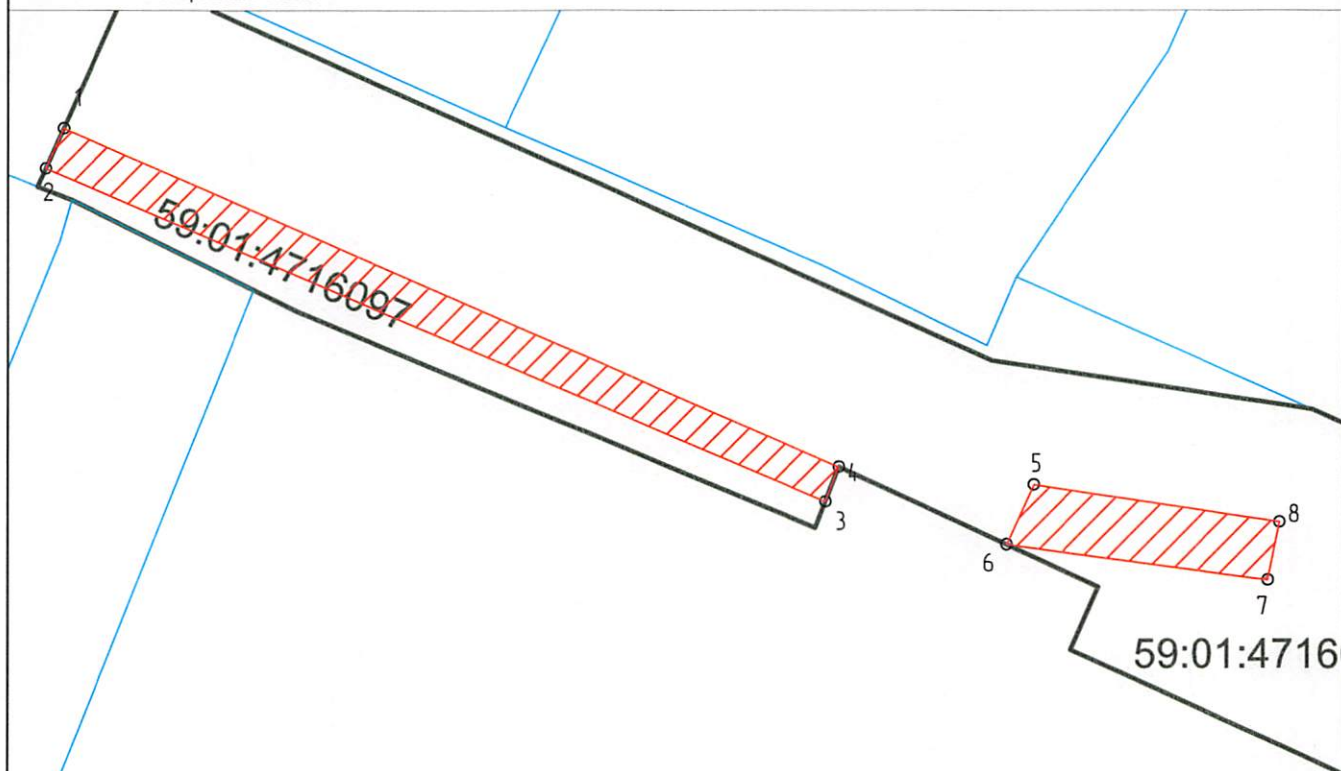
Кадастровый номер: 59:01:4716097

Категория: -

Площадь земельного участка: 237 кв.м.

Масштаб 1:500

Система координат: МСК59



Каталог координат		
Имя	Абсцисса X	Ордината Y
1	510 404,61	2 225 917,38
2	510 40186	2 225 916,13
3	510 379,07	2 225 970,08
4	510 38146	2 225 97100
5	510 380,24	2 225 984,47
6	510 376,15	2 225 982,59
7	510 373,73	2 226 000,64
8	510 377,68	2 226 00145

:59

1-2 – смежные границы с участком 59:01:4713912

3-4 – смежные границы с участком 59:01:4713912:59

Условные обозначения:

59:27 – кадастровый номер кадастрового района

8 – номер учтенного земельного участка

:391 – кадастровый номер кадастрового квартала

н1, 1 – характерная точка границы, сведения о которой позволяют

— граница смежного земельного участка

— граница земель, предполагаемых к использованию

Заявитель: Жданов П.М. по доверенности №ПЭ-116-2021 от 27.01.2021

*Handwritten signature of P.M. Zhdanov*

